



# MAESTRAZGO

Territorio de las Guerras Carlistas



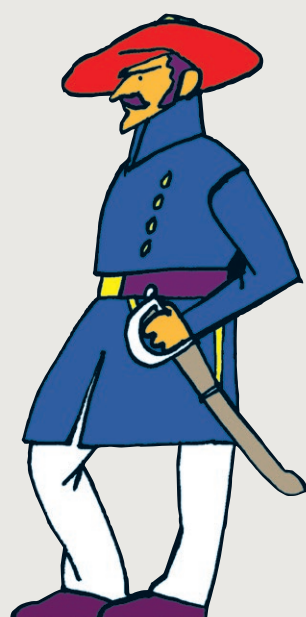
<https://turismomaestrazgo.org/>



## El Maestrazgo en el mapa

La Primera Guerra Carlista puso al Maestrazgo en el mapa. En primer lugar, porque en todas partes comenzó a hablarse de un territorio lejano y misterioso en el que se habían hecho fuertes los rebeldes carlistas liderados por un jefe carismático llamado Ramón Cabrera. Y, en segundo lugar, porque el propio nombre «Maestrazgo» fue utilizado por primera vez durante la guerra para denominar aquel territorio montañoso entre Aragón y Valencia, y no lejos de Tarragona, en el que habían buscado refugio los rebeldes carlistas.

El proyecto Maestrazgo. Territorio Guerras Carlistas propone volver sobre el terreno y ofrecer al visitante la posibilidad de descubrir el escenario en el que tuvieron lugar los principales acontecimientos de las guerras carlistas recorriendo algunos de los enclaves más señalados de la historia del conflicto.



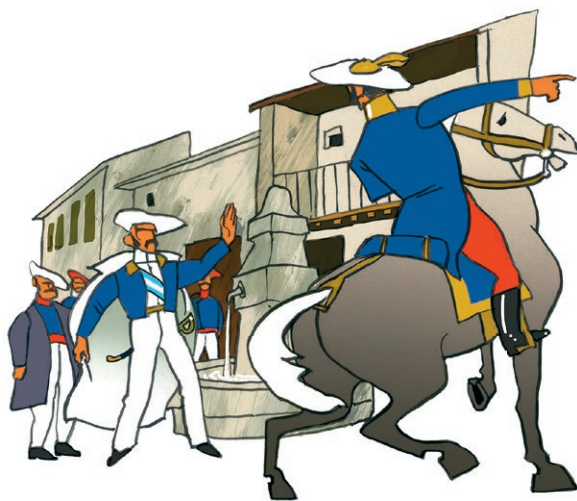
Coordinación y textos, Pedro Rújula  
Ilustraciones, José Luis Cano  
Diseño, Fernando Lasheras  
Edita, Comarca del Maestrazgo

[turismomaestrazgo.org/territorio-guerras-carlistas](https://turismomaestrazgo.org/territorio-guerras-carlistas)

## Allepuz

**Oleadas de ejércitos liberales y carlistas.** Este es el prototipo de pequeña población periférica envuelta en una dinámica de guerra cada vez más exigente. Sin ser un punto estratégico, por sus calles atravesaron las tropas de la Expedición Real y los ejércitos liberales que se dirigían a la conquista de Morella en 1840. Cabrera se encontraba en Allepuz en 1837 cuando recibió la noticia de que el pretendiente había cruzado el Ebro y se dirigía al Maestrazgo.

**Qué ver:** Casa Grande. Trinquete



## Cañada de Benatanduz

**El sueño de un legitimista prusiano.** Hasta el Maestrazgo vinieron desde muy lejos personajes de espíritu legitimista para combatir del lado de los carlistas. El varón von Rahden, un ingeniero militar alemán, recordaba su estancia en Cañada de Benatanduz cuya posición elevada en la montaña rodeada de barrancos que se inundaban en épocas de tormenta se le había presentado como una «pequeña Venecia». En sus memorias recordaba las modestas condiciones de vida de los habitantes del Maestrazgo.

**Qué ver:** Mirador sobre el barranco. Casa consistorial



## Fortanete

**Tiempos difíciles para la fidelidad.** En el Maestrazgo el territorio tenía tanto valor estratégico como los propios pueblos. Las masías de Fortanete fueron lugar de protección para las partidas carlistas y sus pinares escenario de enfrentamientos militares. Allí buscaron refugio importantes cabecejas como *El Serrador*, Forcadell o el propio Cabrera. Por su cercanía a los principales núcleos carlistas del Maestrazgo se produjeron entradas de tropas tanto liberales como carlistas, lo que dificultaba el papel de las autoridades y el desarrollo de la vida de los habitantes durante la guerra.

**Qué ver:** Castillo. Casa consistorial



## Mirambel

**El lugar del poder político carlista.** La población se convirtió durante la guerra en la sede de las principales instituciones políticas del carlismo en el Maestrazgo. Dentro de sus muros medievales se estableció la Junta Superior Gubernativa que respaldaba a Cabrera en cuestiones político-administrativas y un tribunal para resolver conflictos. También funcionó un tiempo la imprenta que estampaba el periódico carlista del Maestrazgo conocido como «El Boletín de Cantaveja».

**Qué ver:** Iglesia quemada por El Serrador. Castillo. Casa Aliaga



## Pitarque

**Combates en las gargantas del río.** Enclavada en el valle y rodeada de profundas gargantas formadas por la erosión del agua, será escenario de una de las batallas finales de la guerra. Fue protagonizada por el general liberal Zurbano que, aprovechando que se encontraba en una posición favorable, cercó y derrotó a las tropas dirigidas por el comandante carlista José Saavedra. El resultado fue la destrucción de dos de las mejores compañías de Cabrera y la captura de 428 prisioneros y numeroso armamento.

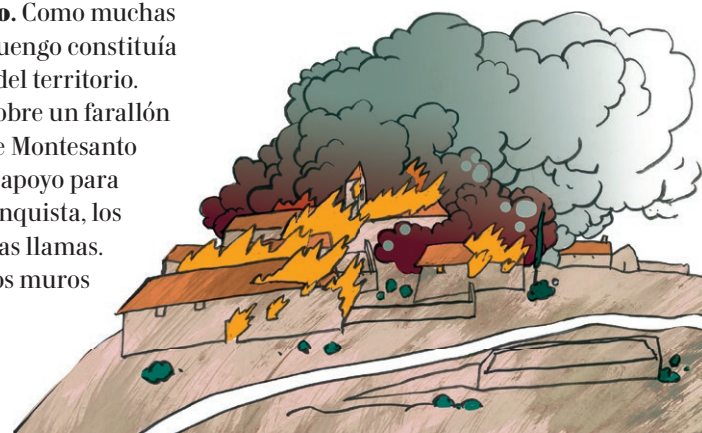
**Qué ver:** Nacimiento del río Pitarque. Mirador de la Sarteneja



## Villarluengo

**Asalto al fuerte de Montesanto.** Como muchas poblaciones del Maestrazgo, Villarluengo constituía un punto estratégico en la defensa del territorio. No solo el núcleo urbano, elevado sobre un farallón rocoso, sino también el convento de Montesanto fue considerado como un punto de apoyo para las operaciones rebeldes. Tras su conquista, los liberales entregaron el convento a las llamas. Hoy solo es visible el arranque de los muros con las aspilleras y lo defendían.

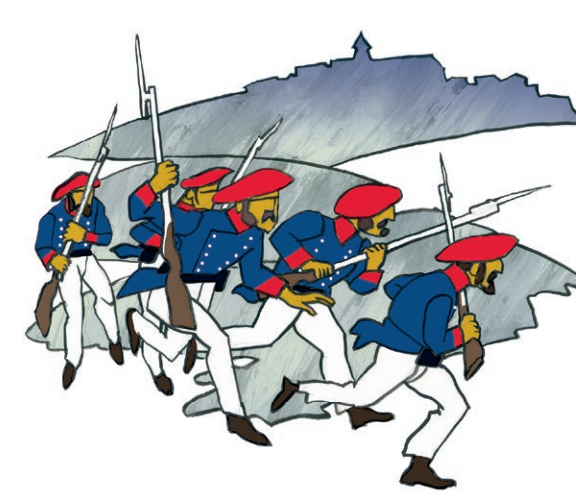
**Qué ver:** Ruinas del convento. Miradores sobre el barranco



## Bordón

**Punto de apoyo en las montañas.** Fue un punto de apoyo carlista en el territorio. Al principio de la guerra sirvió como lugar de concentración de pedidos carlistas exigidos a los ayuntamientos de la zona. Aquí se establecerá un hospital para el restablecimiento de los heridos de las tropas rebeldes. En su término municipal, en febrero de 1837, Llagostera asaltó un convoy liberal que conducía el marqués de Palacio entre Cantaveja y Calanda.

**Qué ver:** Mirador de los estrechos. Iglesia de la Virgen de la Carrasca. Ermita del Calvario.



## Castellote

**La puerta al «reino mágico de Cabrera».** El castillo de Castellote se encuentra situado en una elevada cresta de piedra que marca la puerta del territorio carlista del Maestrazgo. Su posición en el límite con el Bajo Aragón es clave en el sistema de fuertes que debían proteger el espacio controlado por Cabrera. Por eso el general Espartero concentró en él sus operaciones a partir del otoño de 1839. La conquista de Castellote permitió avanzar a los liberales hasta el corazón del territorio carlista.

**Qué ver:** Castillo. Ermita del Calvario



## La Iglesuela del Cid

**El escenario de la Corte carlista.** Esta localidad de calles elegantes, palacios renacentistas y aire señorial se mantuvo durante los conflictos del siglo XIX en primera línea de la guerra. Geográficamente muy vinculada a los principales núcleos de poder carlista fue testigo de los movimientos de los ejércitos liberales y carlistas. Durante la estancia del infante Don Carlos en el Maestrazgo ofreció el lugar sereno, pacífico y con ciertas condiciones de confort que precisaba la corte carlista para establecerse.

**Qué ver:** Casa del Blinque. Casa Gujriro



## Miravete de la Sierra

**Control de las armas entre la población civil.** Fue escenario durante toda la guerra de un continuo ir y venir de partidas en distintas direcciones. En su término municipal tuvieron lugar frecuentes enfrentamientos armados. Uno de los más señalados fue el ataque del brigadier liberal Nogueras sobre la caballería del Serrador, resuelto de manera favorable al primero, que hizo 24 prisioneros y capturó más de cien monturas entre caballos y mulas. Uno de los cabecejas carlistas era conocido con el sobrenombre de «el Alcalde de Miravete».

**Qué ver:** Cárcel. Castillo



## Tronchón

**Un municipio ante la guerra.** Tronchón es un buen ejemplo de las circunstancias vividas por los pueblos del Maestrazgo durante las guerras carlistas. Los ejércitos inundaron las montañas y las comunidades de las sierras tuvieron que ir haciendo frente a las exigencias de un conflicto que venía de fuera, pero del que no podían evadirse. La constante demanda de recursos humanos y económicos provocó situaciones límite. Los pueblos no tomaron una opción de partido, sino de supervivencia.

**Qué ver:** Portales. Casa consistorial



## Villarroya de los Pinares

**Ramón Cabrera, jefe militar del carlismo.** El ayuntamiento de Villarroya de los Pinares hizo todo lo que pudo por mantener su fidelidad al gobierno. A pesar del apoyo de las columnas liberales, cada vez fue más frecuente la presencia carlista. En marzo de 1835 tuvo lugar una importante junta de jefes y oficiales carlistas reunida por iniciativa de Ramón Cabrera de la cual saldría su designación como jefe de los rebeldes del Maestrazgo. El pretendiente pernoctó aquí durante el avance de la Expedición Real en 1837.

**Qué ver:** Casa consistorial. Torreón



## Cantaveja

**Capital del carlismo en el Maestrazgo.** Durante la guerra carlista Cantaveja desempeñó el papel de capital militar. En ella estableció por primera vez Cabrera, en 1836, un punto estable bajo control carlista. A partir de ahí se organizó como una plaza militar, con sus alojamientos, almacenes de municiones y alimentos, depósitos de prisioneros y talleres para la reparación de armas. Volvería a ser la capital de carlismo en la última guerra carlista.

**Qué ver:** Museo de las Guerras Carlistas. Plaza mayor. Murallas aspilleradas y calvario.



## Cuevas de Cañart

**Las infraestructuras de la guerra.** Esta población se vio desde muy temprano inmersa en la zona de actividad carlista. Muchos cabecejas, como Carnicer, Montañés, Cabrera, Espallargas o García, entraron en ella exigiendo raciones y dinero y llevándose a los quintos. En el desamortizado convento de los Servitas establecieron los carlistas un hospital para sus tropas. La iglesia fue incendiada por los liberales en 1840 para evitar que pudiera ofrecer de nuevo refugio a los rebeldes.

**Qué ver:** Restos del antiguo convento servita. Portal de Marzo



## La Cuba

**Depósito de oficiales prisioneros.** La dinámica de la guerra envió a todas las poblaciones del Maestrazgo, incluidos los pequeños pueblos como La Cuba. Aquí también se nombró un ayuntamiento carlista que debía atender a las órdenes que llegaban de Cantaveja. Entre las misiones que se le encomendaron estaba el mantenimiento de un depósito de oficiales liberales prisioneros. El pueblo, además, formaba parte de una segunda línea de defensa del territorio carlista.

**Qué ver:** Casa consistorial. Iglesia de San Miguel Arcángel



## Molinos

**Partidas en movimiento.** Por su proximidad al Bajo Aragón, muy pronto pudo verse en sus calles a importantes cabecejas carlistas como Carnicer o Quilez y muchos otros de menor entidad. El propio Cabrera hizo acto de presencia en septiembre de 1834 y Montañés en noviembre. En un intento fallido para defender el territorio, el general Nogueras decidió establecer una casa fuerte en Molinos que permitiera a las autoridades y milicianos defenderse de los ataques carlistas.

**Qué ver:** Portal de San Roque. Iglesia de Nuestra Señora de las Nieves



## La Expedición Real en el Maestrazgo

En 1837 el infante don Carlos emprendió una operación militar de grandes dimensiones conocida como La Expedición Real.

Salió de su cuartel en el País Vasco y recorrió los principales puntos de apoyo que tenía en la península. Llegó hasta las puertas de Madrid pero fracasó en su intento de asaltar la capital y destronar a Isabel II.

En el Maestrazgo, sin embargo, donde dispuso de abundantes víveres y se mantuvo lejos de la persecución liberal, el pretendiente pudo disfrutar de alguno de los pocos momentos de sosiego que encontraría en todo el trayecto.



Expedición Real   
Zonas de conflicto



# MAESTRAZGO

Territorio de las Guerras Carlistas



## Las Guerras Carlistas (1833-1876)

La Primera Guerra Carlista (1833-1840) fue una guerra civil que estalló tras la muerte de Fernando VII. La causa inmediata de este conflicto fue el rechazo de su hermano, el infante don Carlos (Carlos V para sus defensores), a aceptar la sucesión en el trono de la hija del rey, la futura Isabel II. Fue entonces cuando llamó a sus partidarios –es decir, a los **carlistas**– a tomar las armas y les animó a conquistar el poder por la fuerza. Los carlistas defendían una concepción tradicional del mundo bajo una monarquía absoluta, una sociedad estamental y una importante presencia religiosa. Frente a ellos, los isabelinos, fueron adoptando posiciones **liberales** que desembocaron en un régimen constitucional. Los isabelinos utilizaron el ejército de la monarquía para intentar apagar la insurrección carlista. Los defensores de don Carlos tuvieron que organizarse en **guerrillas** que, poco a poco, se fueron articulando como un ejército insurreccional.

Los carlistas buscaron en las montañas del Maestrazgo, alejadas de ciudades importantes y de las principales vías de comunicación, y con escaso valor estratégico, el refugio necesario para poder organizarse, establecer almacenes, instruir a los reclutas y obtener suministros que les permitieran subsistir. La fortificación del Maestrazgo, con capital primero en Cantavieja y, más tarde, en Morella, hizo de este un territorio fuertemente identificado con el carlismo durante más de medio siglo.

Tres largas décadas después, entre 1872 y 1875, la insurrección carlista retornó al Maestrazgo durante la denominada **Segunda Guerra Carlista**. Cantavieja volvió a ser capital de los partidarios de don Carlos (Carlos VII). Allí, bajo el mando de Marco de Bello, se opuso resistencia a los gobiernos de Madrid.

### El Maestrazgo, refugio y santuario carlista

El enfrentamiento entre liberales y carlistas se produjo fundamentalmente en tres áreas de la península. En el País Vasco y Navarra, donde don Carlos establecería su cuartel real y los órganos de gobierno ligados a su figura. La Cataluña interior donde se mantuvo una alta conflictividad durante la guerra apoyada en la frontera francesa. Y el Maestrazgo, situado en el extremo de tres capitanías generales –Cataluña, Aragón y Valencia– y en una posición montañosa de difícil acceso y fácil de defender.



En el verano de 1838, en el cenit de su poder, los carlistas tomaron Morella. En esta población de sobrecogedor perfil militar, establecería Cabrera su cuartel general.

### Para conocer la historia en el lugar de los hechos

- |   |  |
|---|--|
|  <b>Allepuz</b><br>Oleadas de ejércitos liberales y carlistas                  |  <b>Bordón</b><br>Punto de apoyo en las montañas                              |
|  <b>Cantavieja</b><br>Capital del carlismo en el Maestrazgo                    |  <b>Cañada de Benatanduz</b><br>El sueño de un legitimista prusiano           |
|  <b>Castellote</b><br>La puerta al «reino mágico de Cabrera»                   |  <b>Cuevas de Cañart</b><br>Las infraestructuras de la guerra                 |
|  <b>Fortanete</b><br>Tiempos difíciles para la fidelidad                       |  <b>La Iglesuela del Cid</b><br>El escenario de la Corte carlista             |
|  <b>La Cuba</b><br>Depósito de oficiales prisioneros                           |  <b>Mirambel</b><br>El lugar del poder político carlista                      |
|  <b>Miravete de la Sierra</b><br>Control de las armas entre la población civil |  <b>Molinos</b><br>Partidas en movimiento                                     |
|  <b>Pitarque</b><br>Combates en las gargantas del río                          |  <b>Tronchón</b><br>Un municipio ante la guerra                               |
|  <b>Villarluengo</b><br>Asalto al fuerte de Montasanto                         |  <b>Villarroya de los Pinares</b><br>Ramón Cabrera, jefe militar del carlismo |

### EL PRETENDIENTE AL TRONO

El infante **Carlos María Isidro de Borbón (1788-1855)**, hermano de Fernando VII, no reconoció a su sobrina, Isabel II como heredera al trono de España. En defensa de los que consideraba sus legítimos derechos alentó a sus partidarios a tomar las armas iniciando una guerra civil que duraría siete años.

